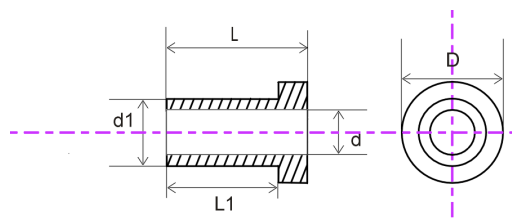


## CANONS ISOLANTS / ISOLIERBUCHSEN / ISOLATING BUSHES



**Mat. 08** - Temp. = 140°C

PA 6.6 + 25% FV Noir / PA6.6 + 25% GF Schwarz / PA 6.6 + 25% Glass reinforced Black

**Mat. 15** - Temp. = 220°C - **UL 94 V0**

PA 6.6 + 25% FV Brun / PA6.6 + 25% GF Braun / PA 6.6 + 25% Glass reinforced Brown

d	D	d1	L1	L	REF.:	Mat. 08 & 15	
2,1	8	4,5	4,5	5,5	70xx00000032	12	
2,5	6	3	3,5	5	70xx00000065	46	
2,6	8	4,8	1,1	2,1	70xx00000002	10	
		4,5	1,6	4,2	70xx00000039	16	
2,7	5	3,15	1,4	2,4	70xx00000033	10	
3	5,5	3,5	2,5	3,5	70xx00000012	11	
			0,6	1,8	70xx00000049	29	
				2,6	70xx00000059	29	
	6,5	3,6	2,5	1,2	2,5	70xx00000060	29
				3,5	70xx00000070	11	
				4,5	70xx00000069	11	
3,1	6	3,5	1,1	2,1	70xx00000067	12	
			1,3	2,3	70xx00000036	12	
			3	5	70xx00000066	11	
			3,3	4,4	70xx00000062	12	
			5,2	6,4	70xx00000063	12	
	7,5	3,5	3,5	1,3	2,3	70xx00000019	11
				2,5	3,5	70xx00000001	11
				6,5	6,5	70xx00000010	11
				2	4	70xx00000053	26
				3,5	4,5	70xx00000038	12
	3,9	3,9	3,9	5,5	5,5	70xx00000938	12
				6	6	70xx00000051	48
				4,5	6	70xx00000014	12
				1	2	70xx00000077	14
				8	8	70xx00000043	13
7,6	6	6	1,6	3	70xx00000071	12	
			8	10	70xx00000046	17	
			1,3	2,8	70xx00000052	17	
			4,9	7,4	70xx00000009	13	
3,5	7	4,9	2,2	3	70xx00000006	13	
			2	4	70xx00000058	13	
			5,1	2,2	70xx00000006	13	
9	9	6,3	2	2	70xx00000006	13	
			2	2	70xx00000006	13	
			2	2	70xx00000006	13	

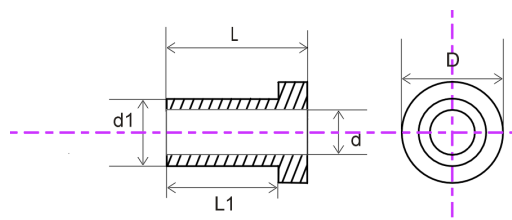
Groupe tarifaire selon matière, voir tarif plastique en annexe  
Preisgruppe je Material, siehe Anhang Plastik Preisliste  
Price group as material, see enclosed plastic price list

**Autres longueurs, matières ou réalisations sur plan: NOUS CONSULTER**  
**Andere Zwischenlängen, Abmessungen sowie Materialien: AUF ANFRAGE**  
**Other lengths, material or custom-made parts: ON REQUEST**

Documentation non contractuel / Dokumentation unverbindlich  
Sous réserve de modification / Änderungen vorbehalten  
Reproduction inderdite / Reproduktion nicht gestattet

Documentation not contractual  
Subject to modification  
Reproduction forbidden

## CANONS ISOLANTS / ISOLIERBUCHSEN / ISOLATING BUSHES



**Mat. 08** - Temp. = 140°C

PA 6.6 + 25% FV Noir / PA6.6 + 25% GF Schwarz / PA 6.6 + 25% Glass reinforced Black

**Mat. 15** - Temp. = 220°C - **UL 94 V0**

PA 6.6 + 25% FV Brun / PA6.6 + 25% GF Braun / PA 6.6 + 25% Glass reinforced Brown

d	D	d1	L1	L	REF.:	Mat. 08 & 15
4	9,3	6,3	1,3	2,5	70xx00000050	13
	10	4,4	8	9	70xx00000042	13
4,1	8	5	3	7	70xx00000055	27
		5,6	6,5	10,5	70xx00000083	24
	10	5,2	10	12	70xx00000047	18
		7	1	2	70xx00000076	14
4,5	8	6	3,2	4	70xx00000031	11
	15,7	9,7	8	13	70xx00000004	23
			6,5	11,5	70xx00000061	23
5	10,1	6,3	2,24	3,05	70xx00000079	28
5,1	12	6,4	15	16	70xx00000021	21
				17	70xx00000044	21
5,2	10	6,2	1,5	2,5	70xx00000075	28
				4	70xx00000057	27
	12	5,5	2	3	70xx00000028	20
			3,5	5	70xx00000064	20
		4	5	70xx00000008	20	
		6,2	10	11	70xx00000026	21
	6,9	8	11	70xx00000016	21	
	7	0,8	2,8	70xx00000073	28	
6,1	10	8,5	3,1	6	70xx00000078	26
	12	7,6	15	16	70xx00000080	22
				17	70xx00000081	22
		7,8	15	16	70xx00000020	22
				17	70xx00000045	22
6,2	12	7,2	10	11	70xx00000027	21
				13	70xx00000099	22
		6,5	2	3	70xx00000017	20
			4	4,5	70xx00000011	20
		7,9	5	70xx00000007	20	
	1		2	70xx00000025	20	
	2		4	70xx00000024	20	
	8		11	70xx00000015	21	

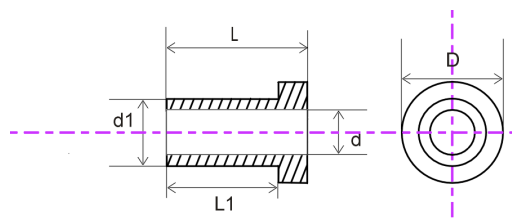
Groupe tarifaire selon matière, voir tarif plastique en annexe  
Preisgruppe je Material, siehe Anhang Plastik Preisliste  
Price group as material, see enclosed plastic price list

**Autres longueurs, matières ou réalisations sur plan: NOUS CONSULTER**  
**Andere Zwischenlängen, Abmessungen sowie Materialien: AUF ANFRAGE**  
**Other lengths, material or custom-made parts: ON REQUEST**

Documentation non contractuel / Dokumentation unverbindlich  
Sous réserve de modification / Änderungen vorbehalten  
Reproduction interdite / Reproduktion nicht gestattet

Documentation not contractual  
Subject to modification  
Reproduction forbidden

## CANONS ISOLANTS / ISOLIERBUCHSEN / ISOLATING BUSHES



**Mat. 08** - Temp. = 140°C

PA 6.6 + 25% FV Noir / PA6.6 + 25% GF Schwarz / PA 6.6 + 25% Glass reinforced Black

**Mat. 15** - Temp. = 220°C - **UL 94 V0**

PA 6.6 + 25% FV Brun / PA6.6 + 25% GF Braun / PA 6.6 + 25% Glass reinforced Brown

d	D	d1	L1	L	REF.:	Mat. 08 & 15
6,4	16	10	2,3	3,5	70xx00000018	24
6,5	25	13	3,5	8	70xx00000054	36
	13	9,6	1,3	1,9	70xx00000034	33
			6	10,5	70xx00000005	36
			8,5	13	70xx00000013	36
8,2	14	9,9	16	18	70xx00000023	33
			16	18	70xx00000072	33
	18	9,9	20	23	70xx00000082	33
			19	2,5	70xx00000035	34
8,5	25	12,8	9	13,5	70xx00000022	36
			6	10,5	70xx00000003	36
			2,5	5,5	70xx00000056	48
10,2	16	11	1	2	70xx00000037	24
			2	3	70xx00000074	24
	28	12,5	2,5	3,7	70xx00000029	27
			2,5	6,5	70xx00000040	36
10,5	21	14,5	32	35	70xx00000041	42
12,2	20	16	1	2	70xx00000030	26
12,5	21	14,5	32,5	35,5	70xx00000048	44

Groupe tarifaire selon matière, voir tarif plastique en annexe  
Preisgruppe je Material, siehe Anhang Plastik Preisliste  
Price group as material, see enclosed plastic price list

**Autres longueurs, matières ou réalisations sur plan: NOUS CONSULTER**  
**Andere Zwischenlängen, Abmessungen sowie Materialien: AUF ANFRAGE**  
**Other lengths, material or custom-made parts: ON REQUEST**

Documentation non contractuel / Dokumentation unverbindlich  
Sous réserve de modification / Änderungen vorbehalten  
Reproduction interdite / Reproduktion nicht gestattet

Documentation not contractual  
Subject to modification  
Reproduction forbidden